

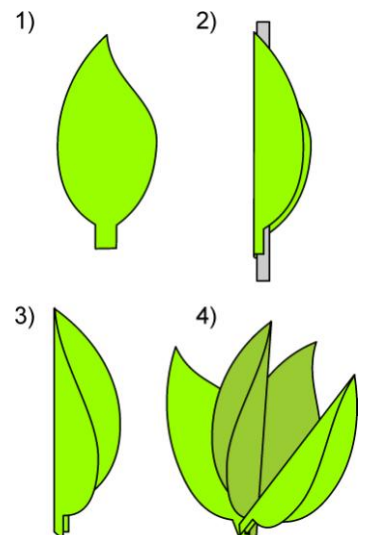
ÉLÉMENTS DE DÉCOR POUR L'ARBRE

Pour que l'ensemble soit réaliste, les éléments de décor doivent correspondre le plus possible à l'échelle de l'arbre.



FEUILLES : papier (2 verts différents), crayon, ciseaux, règle, agrafeuse.

Empiler 3 ou 4 feuilles de papier. Sur le dessus, tracer sommairement le contour d'une feuille. Découper l'ensemble. Poser au centre de chaque feuille le bord le plus épais d'une règle et replier la feuille dessus. Agraffer quelques feuilles ensemble.



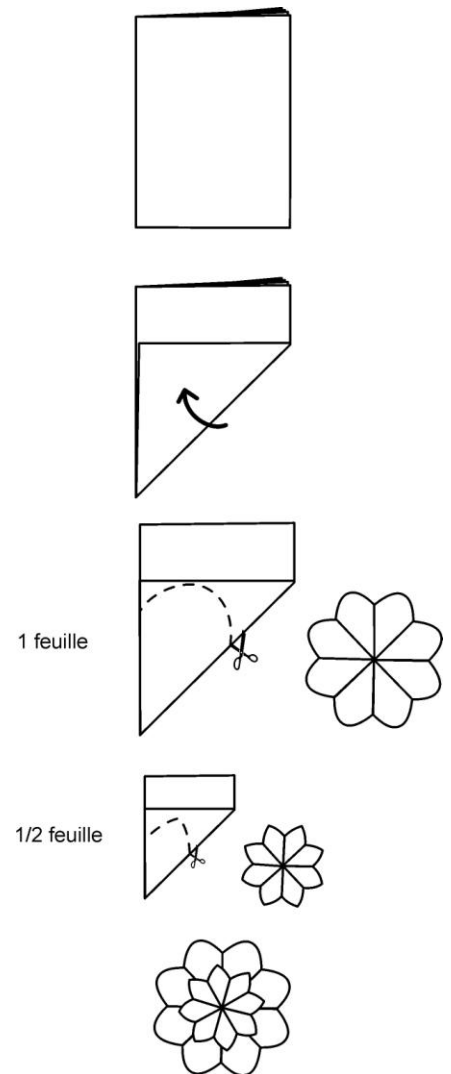
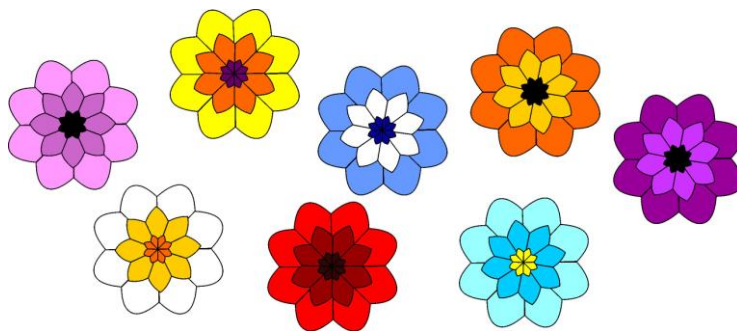
FLEURS : papier A4 de couleurs diverses, crayon, ciseaux, colle, feutres.

Plier une feuille en quatre. La replier encore une fois. Tracer un arc de cercle et découper. Déplier.

Pour l'intérieur de la fleur (ou pour obtenir une fleur plus petite), prendre une demi-feuille de papier A4 et faire le même travail. Découper les pétales plus pointus.

Assembler par un point de colle et dessiner le cœur de la fleur.

Les fleurs seront fixées sur l'arbre par le moyen qui convient le mieux à votre arbre (fil de fer, pâte à fixer, ficelle...). **Attention : elles devront pouvoir être enlevées lors de la prochaine leçon.**

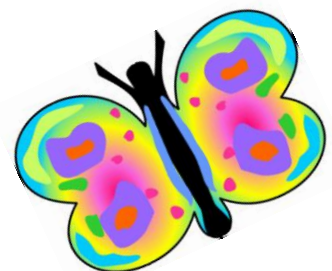


PAPILLONS : papier blanc, peinture, matériel pour peindre, ciseaux, feutre noir.

Peindre un côté seulement du papillon avec de la peinture assez épaisse. Plier le papillon en deux, déplier.

Laisser sécher, puis découper.

Retracer le corps au feutre noir.



OISEAUX : papier épais, ciseaux, feutre.

Découper les contours de l'oiseau. Découper un carré de 7 cm de côté. Le plier en accordéon d'1 cm. Glisser l'accordéon dans la fente de l'oiseau.

Colorier le bec.

