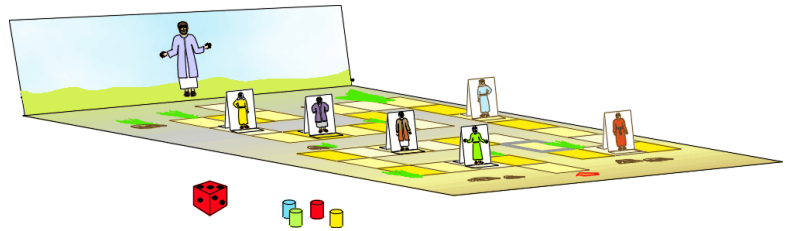


Jeu "JÉSUS L'AMI DES ENFANTS"

MATÉRIEL :

- carton A3 (42x30 cm)
- papier épais : 3 feuilles
- ciseaux
- cutter
- règle
- colle
- un peu de pâte à fixer
- pions pour jeu à plateau : 1 par enfant
- 1 dé



PRÉPARATION :

Imprimer le plateau et le coller sur le carton. Plier sur la ligne (au besoin, fendre légèrement le dos du carton sur la ligne avec un cutter et une règle). Maintenir la partie repliée verticalement en posant derrière un objet quelconque (livre...) ou en l'appuyant contre un mur.

Imprimer les images, couper sur les traits, plier sur les pointillés, et coller (sauf la base). Écarter les deux languettes de la base pour faire tenir l'image debout.

Disposer les disciples sur le plateau aux endroits indiqués et les maintenir par un peu de pâte à fixer.

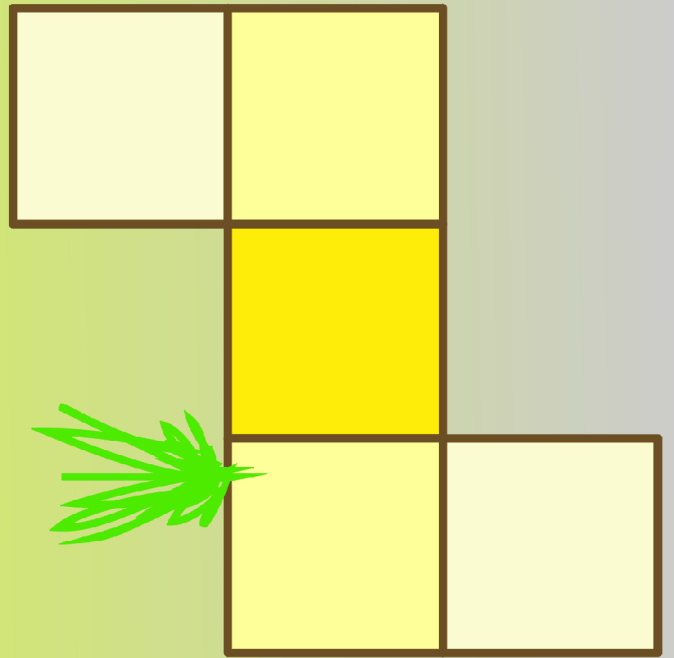
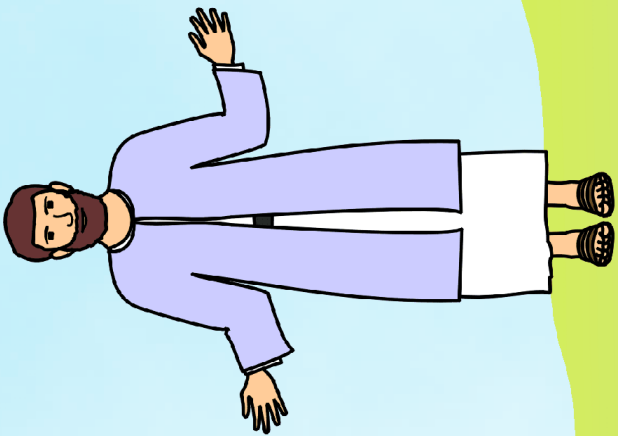


BUT DU JEU : arriver jusqu'à Jésus.

Chaque enfant choisit un pion et se place au départ. A son tour, il lance le dé et avance sur les cases selon le nombre indiqué :

- S'il arrive juste sur la case d'un disciple, il retire celui-ci du jeu et prend sa place.
- S'il fait plus, il va jusqu'à la case du disciple puis revient en arrière.
- S'il fait moins, il avance normalement.

Celui qui atteint Jésus le premier a gagné. On continue jusqu'à ce que tous les joueurs soient arrivés.



couper au ras

coller sous la partie coupée au ras

