

Création manuelle roue "QUAND J'AI MAL"

Plus le papier utilisé sera rigide, mieux cette roue fonctionnera.
Pensez à vous faire aider pour découper les roues.

GUIDE D'IMPRESSION					
PAPIER		80 g		120 g	
		blanc	couleur	blanc	couleur
PAGE	1	1			
	2			X enf	
	3			X enf	
	4			X enf	
	5			X enf	
	6			X enf	



DEVANT

MATÉRIEL pour chaque enfant :

- 5 feuilles de papier blanc épais
- 1 attache parisienne
- 1 enveloppe
- ciseaux
- colle
- feutres

PRÉPARATION :

Découper les cercles et percer le centre.
Découper les images et les mettre dans une enveloppe pour chaque enfant.

RÉALISATION :

Sur le cercle A, coller les images de situations douloureuses sur les ronds gris.
Sur le cercle B, coller les images de situation d'aide sur les ronds étoilés.
Coller les cercles A et B l'un contre l'autre.

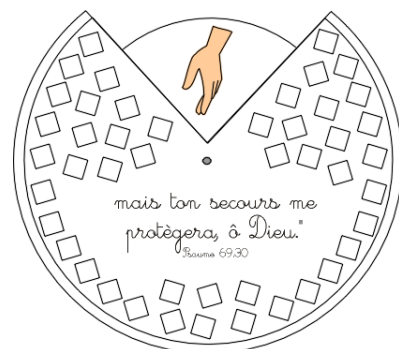
Disposer :

- 1) face contre table le cercle "DOS"
- 2) l'ensemble des cercles A et B, la face "situations douloureuses" vers vous,
- 3) puis le cercle "DEVANT" face vers vous.

Insérer l'attache parisienne dans le trou central.

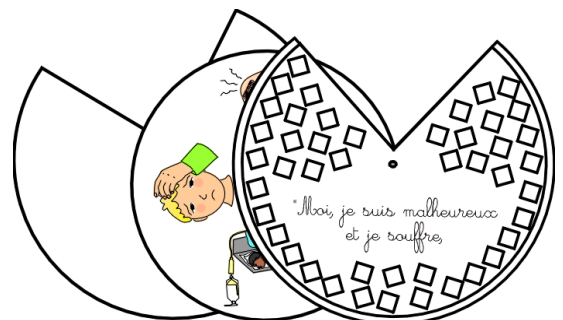
Encoller le bord intérieur d'un des grands cercles, sans mettre de colle sur la roue centrale et appuyer pour coller le tout. Vérifier que la roue tourne correctement.

L'enfant peut colorier la mosaïque.

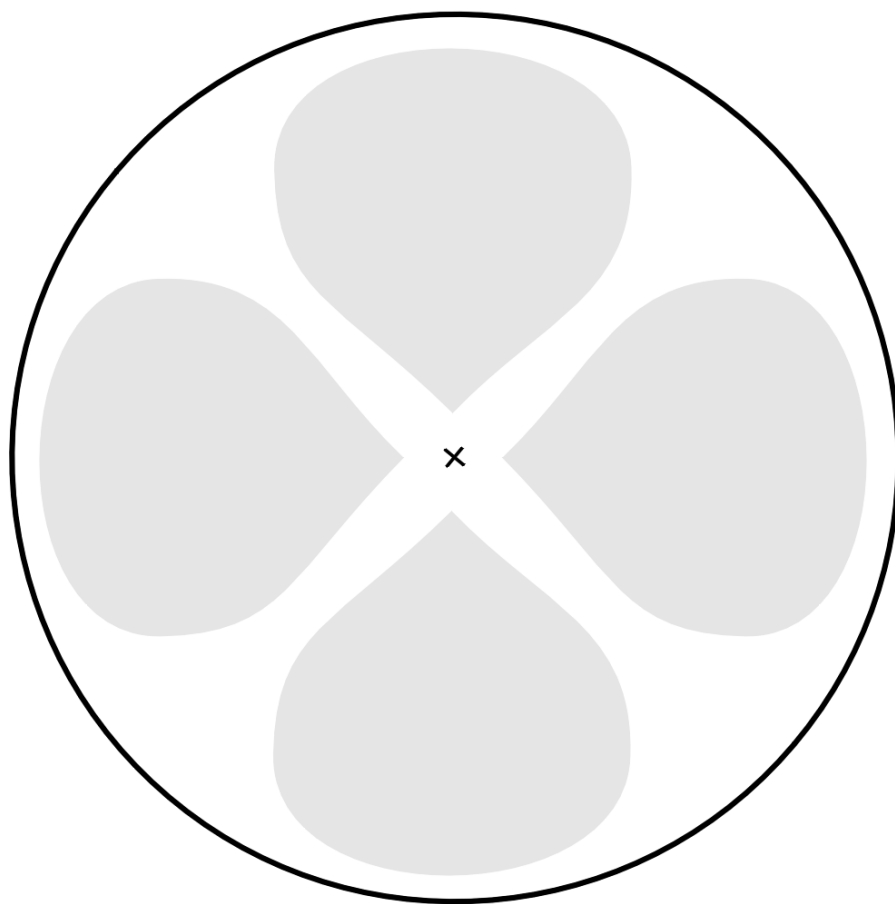


DOS

- 1)
- 2)
- 3)



CERCLE A



CERCLE B

